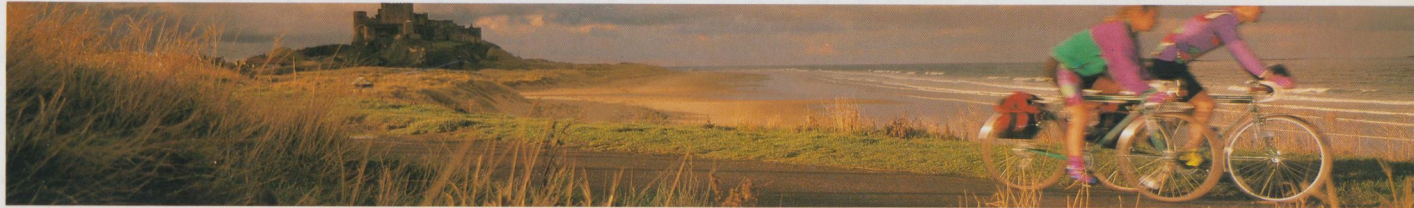


D A W E S 1 9 9 1



H A N D B U I L T & B R I T I S H





MOUNTAIN BIKES

Das 91er Programm von Dawes bietet jedem MTB-Fahrer – vom ambitionierten Wettkampffahrer bis zum reinen Hobbyfahrer – das richtige Bike.

Für die gesamte Palette wird nur hochwertiges Material verwendet und sorgfältig auf die jeweiligen Ansprüche abgestimmt. Jeder Rahmen wird aus Reynolds MTB-Rohren hergestellt, gemufft und handverlötet. Dadurch zeichnen sich die Rahmen durch eine Stabilität aus, die durch TIG-Welding nicht erreicht werden kann.

Von der Konzeption der Dawes Wettkampfmodelle, die im eigenen Rennteam erprobt wird, profitiert auch der Hobbyfahrer. So sind vertikale Ausfallenden, die perfekte Spurtreue und einfaches Handling garantieren, bei jedem Modell selbstverständlich. Abfallende Oberrohre sorgen für eine bequeme Sitzposition. Der optimierte Radstand bedeutet hervorragende Fahreigenschaften in jeder Situation und die oversized Hinterbaustreben verbessern das Bremsverhalten. Die besondere Anordnung der Sitzmuffe schützt das Innenlager selbst in schlammigem Gelände vor Verschmutzung. Die Ausstattung mit einer hochwertigen Indexschaltung von Shimano oder Sachs ist ein weiteres Detail an jedem Dawes-Modell – sie bietet sogar in Extremsituationen größtmöglichen Bedienungskomfort.

Selbstverständlich sind alle Mountain Bikes serienmäßig mit Anlötteilen für die Ausstattung mit Gepäckträgern und Schutzblechen vorbereitet.

THE MAGNUM RANGE

Diese Top-Klasse der Mountain Bikes wurde für den professionellen Off-Road-Wettkampf sowie den anspruchsvollen Fahrer entwickelt. Die Qualität dieser Räder hat sich durch die Erfolge des Dawes Rennteams bereits in der Saison 1990 bestätigt.

Handgelötete Reynolds-Magnum-Oversize-Rohre garantieren eine außergewöhnliche Rahmenstabilität. Oversize-Steuersätze verteilen das Gewicht gleichmäßig und verbessern zusammen mit den neuen GeoMax-Gabeln die Lenkeigenschaften erheblich. Dazu kommt die neue Rahmengenometrie für ausgezeichnete Fahreigenschaften, sowie der kurze Hinterbau für eine dynamische Traktion und aggressives Hill-Climbing.

Die höhere Anordnung der Tretlager sorgt für größere Bodenfreiheit beim Überwinden von Hindernissen.

Diese Eigenschaften werden von den Fahrern des Dawes-Rennteams besonders geschätzt.

Wie sich die Zeiten ändern!

Früher unterschied sich ein Fahrrad kaum vom anderen. Ein Fahrrad war ein reines Transportmittel, bei dem Komfort und Ästhetik kaum eine Rolle spielten.

Doch im Laufe der Zeit wurden die Fahrradfahrer anspruchsvoller. Sie wollten Fahrräder, die ihren individuellen Ansprüchen gerecht wurden, auf der Straße genauso wie auf der Rennstrecke oder im Gebirge. Die Entwicklung von unterschiedlichen Designs und Leistungsmerkmalen begann.

Von Anfang an spielte Dawes bei dieser Entwicklung eine führende Rolle.

Dawes hat dabei die Innovation im Produktdesign immer mit den höchstmöglichen Produktionsstandards kombiniert.

Heute, nach über 60 Jahren Fahrradentwicklung und -produktion, verfügt Dawes über ein gewaltiges Know-How zur Herstellung von Fahrrädern, die selbst den höchsten Ansprüchen moderner Fahrradfahrer gerecht werden.

Dawes folgt dabei dem Grundsatz, daß ein Fahrrad

immer nur so gut sein kann wie sein Rahmen.

Deshalb wird nur das beste Material für Rahmenrohre und Muffen verwendet und jedes einzelne Fahrrad immer noch von Hand gefertigt. Die Rohre werden poliert und sorgfältig entgratet, bevor alle Verbindungen und Paßstücke handverlötet werden. Die abschließende Ausrichtung des Rahmens in kaltem Zustand gewährleistet eine perfekte Spurtreue.

Vor der Lackierung mit verschiedenen Schichten aus Primer, Farbe und Klarlack wird der Rahmen nochmals gründlich von Hand gorsinigt und sandgestrahlt, um alle Lötrückstände vollständig zu entfernen.

Nach Abschluß aller Arbeiten wird jeder Rahmen sorgfältig kontrolliert, um die hohe Dawes-Qualität zu gewährleisten. Erst dann wird er mit ausgesuchten Komponenten zu einem hochwertigen Fahrrad komplettiert.

Spitzenqualität hat bei uns Vorrang – weil wir wissen, daß anspruchsvolle Kunden ein ausgewogenes Gleichgewicht zwischen High-Tech-Konstruktion und solider Handwerksarbeit schätzen.



H A N D B U I L T & B R I T I S H



THE EDGE

Dieses Topmodell der Magnum-Klasse ist die ultimative Wettkampfmachine. Es hat sich bereits beim harten Grundig World-Cup in ganz Europa bewährt. Dabei wurde seine Wettbewerbsfähigkeit durch das Dawes Rennteam wieder und wieder bestätigt. Dies kommt natürlich auch dem Hobbyfahrer zugute.

1991 ist The Edge leichter als je zuvor. Die Shimano Deore XT Gruppe ergänzt den hochwertigen Magnum-Rahmen.

Das The Edge ist in Interference-Pink — der Farbe des Dawes Rennteams — lackiert.

In der Zeitschrift Mountain Biking UK erhielt The Edge folgendes Urteil: "The Edge gained a rave note from the Wrecking Crew — TOTALLY HAMMERABLE."



RAHMEN:
Reynolds 531
Magnum Rohrsatz.
Geo-Max 531
Gabel.



AUSSTATTUNG:
Deore XT Gruppe.



SCHALTHEBEL:
5Ti "Rapid Fire"
Schalthebel.



LAUFRÄDER:
XT Naben, Rigida
Laser 400 Felgen.
DT-Swiss Speichen.
Continental Reifen.



SPECIAL
FEATURES
Aluminium Vorbau
und Lenker. Vetta
Turbo Leder Gel
Sattel.



NEW POWER GRIP

Die Suche nach einem europäischen Gesamtkonzept mit besten Komponenten hat Dawes zur Einführung von Sachs ARIS Power Grip (Advanced Rider Index System) veranlaßt.

Diese — in Europa entwickelten — Kompaktgriffe ermöglichen schnelles Schalten allein durch ein Drehen des Handgelenks — die ideale Alternative für alle Biker, die eine Drehschaltung der Daumenschaltung vorziehen.



RAW NERVE NEW SUCCESS

Das optimale Wettkampfmodell für diejenigen, denen eine Drehschaltung lieber ist als eine Daumenschaltung.

Das neue 91er Modell in Interference-Aqua ist mit der erstklassigen europäischen Index-Schaltung — Sachs ARIS Power-Grip — ausgestattet.

Der Rahmen aus Reynolds Magnum Rohr gleich dem des Modells The Edge in Qualität und Geometrie.



RAHMEN:
Reynolds 531
Magnum Rohrsatz.
Geo-Max 531
Gabel.



AUSSTATTUNG:
Sachs New
Success Gruppe.
21-Gang Aris.



SCHALTHEBEL:
Power Grip twist
shifters.



LAUFRÄDER:
New Success
Naben. Hart
anodisierte und
geöste Felgen.



SPECIAL FEATURES
Aluminium Vorbau
und Lenker. Vetta
Turbo Leder Gel
Sattel.



NEW WAVE

Als Neuzugang in der Saison 1991 hat das New Wave die neueste europäische Drehgriffschaltung — Sachs ARIS Power Grip — und stellt damit ein preiswertes Allround Modell dar.

Dieses Modell besitzt einen Interference-Lilac lackierten Magnum Rahmen und eine hervorragende Ausstattung.



RAHMEN:
Reynolds 501
Magnum
Hauptrohre.
Komplett Oversize.
Cr-Mo Gabel



AUSSTATTUNG:
Sachs Classic
3500 Gruppe.
21-Gang Aris.



SCHALTHEBEL:
Power Grip twist
shifters.



LAUFRÄDER:
Sachs Classic
Naben mit
Schnellspanner,
Geöste schwarze
Felgen. Swallow
2.0" Reifen.



SPECIAL FEATURES
Reynolds 501
Lenker. Vetta
Sattel.



RAHMEN:
Reynolds 501
Magnum
Hauptrohre.
Komplett Oversize.
Geo-Max 531
Gabel.



AUSSTATTUNG:
Deore LX Gruppe.



SCHALTHEBEL:
STI "Rapid Fire"
Schalthebel.



LAUFRÄDER:
Deore LX Naben.
Geöste schwarze
Felgen. DT-Swiss
Speichen. Swallow
2.0" Reifen.



**SPECIAL
FEATURES**
Vorbau TiG
welded Cr-Mo.
Reynolds 501
Lenker. Vetta Turbo
Lyra Gel Sattel.



RAHMEN:
Reynolds 501
Magnum
Hauptrohre.
Komplett Oversize.
Cr-Mo Gabel.



AUSSTATTUNG:
Exage 400 LX
Gruppe.



SCHALTHEBEL:
STI "Rapid Fire"
Schalthebel.
3-Finger SLR
Bremshebel.



LAUFRÄDER:
Exage Naben mit
Schnellspanner.
Geöste schwarze
Felgen. Swallow
2.0" Reifen.



**SPECIAL
FEATURES**
Reynolds 501
Lenker. Vetta
Sattel.



OFF LIMITS

Ein ausgezeichnetes Modell der Mittelklasse, welches alle Vorteile eines hochwertigen Rahmens bietet.

Das Off Limits ist mit einer kompletten Shimano Deore LX Gruppe ausgestattet und in Interference-Orange lackiert.

Bicycle Magazine berichtete: "...excellent frame that lives up to the ... Dawes handbuilt slogan".



ROUGH TRADE

Ein Mountain Bike mit wirklich außergewöhnlichem Preis-Leistungs-Verhältnis.

Bestehend durch alle Vorteile der Magnum Rohre, bietet der hervorragende Rahmen des Rough Trade die Basis für eine solide Komponentengruppe.

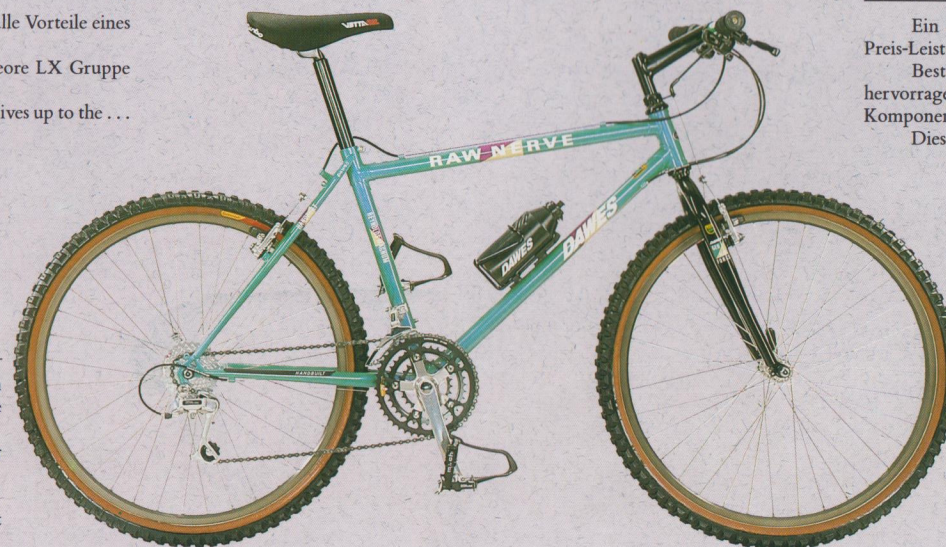
Dieses neue Modell ist lackiert in aufregendem Interference-Lime-Gold.

RAW NERVE DX

Ein weiteres beachtenswertes Wettkampfrad, ausgestattet mit einem hochklassigen Magnum Rahmen in Verbindung mit einer Shimano Deore DX Gruppe.

Das in der Saison 1991 leichtere Raw Nerve DX wird auch dieses Jahr wieder in Interference-Grün lackiert.

Im Mountain Biker magazine wurde es begrüßt als: "an extremely capable off-road bike ... this red blooded Dawes machine has got what it takes".



RAHMEN:
Reynolds 531
Magnum Rohrsatz.
Geo-Max 531
Gabel.



AUSSTATTUNG:
Deore DX Gruppe.



SCHALTHEBEL:
STI "Rapid Fire"
Schalthebel.



LAUFRÄDER:
Deore DX Naben.
Hart anodisierte
und geöste Felgen.
DT-Swiss Speichen.
Continental Reifen.



**SPECIAL
FEATURES**
Aluminium Vorbau
und Lenker.

OUNT
RANGE
TAGE

NEW WAVE DX

In letzter Minute hat Dawes für die Saison 1991 noch ein Modell mit ausgezeichneten Wettkampfeigenschaften ins Programm aufgenommen.

Für dieses Modell wurde der Reynolds 501 Magnum Rahmen in Verbindung mit der 531 Geomax Gabel kombiniert mit der hochwertigen Ausstattung und dem Zubehör des Raw Nerve DX.

Das New Wave DX ist mit einer kompletten Shimano-Deore-DX Gruppe und SLR-Plus Bremsen ausgestattet. Durch den Alu-Vorbau und den Alu-Lenker wurde das Gewicht reduziert, ohne an Stabilität zu verlieren.

Neben diesen Ausstattungsdetails besticht das Modell durch die Vorteile eines hochwertigen Reynolds-Magnum-Rahmens und die Lackierung in neuem Interference-Lilac.

Leider war zum Zeitpunkt des Drucks noch kein Photo des New Wave DX verfügbar, Sie können aber alle Details aus der vollständigen Beschreibung in der Ausstattungsliste entnehmen.



RAHMEN:
Reynolds 501
Magnum
Hauptrohre.
Komplett Oversize.
Geo-Max 531
Gabel.



AUSSTATTUNG:
Deore DX Gruppe.



SCHALTHEBEL:
STI "Rapid Fire"
Schalthebel.



LAUFRÄDER:
Deore DX Naben.
Hart anodisierte
und geöste
Felgen. DT-Swiss
Speichen.
Continental Reifen.



**SPECIAL
FEATURES**
Aluminium
Vorbau und
Lenker.



Erhältlich als Damenmodell mit offenen Rahmen in 2 Größen.



KICK BACK

1990 war das Kick Back das meistverkaufte Modell von Dawes.

1991 wurde das Modell nochmals mit besserem Sattel, Vorbau, Lenker, 19mm Hinterbaustreben, Hinterradschnellspanner und Bereifung aufgewertet.

Auch dieses Bike ist in Lilac und Aqua lackiert.



RAHMEN:
Reynolds 500
Cr-Mo
Hauptrohre.
Hinterbaustreben
Oversize. Vertikale
Ausfallenden.



AUSSTATTUNG:
Exage 300 LX
Gruppe. 21-Gang.



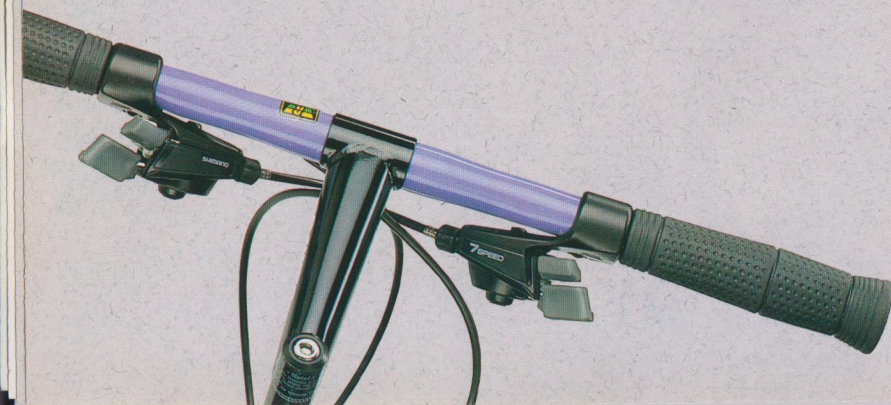
SCHALTHEBEL:
STI "Rapid Fire"
Schalthebel.



LAUFRÄDER:
Exage Naben mit
Schnellspanner.
Geöste schwarze
Felgen.



**SPECIAL
FEATURES**
Reynolds 501
Lenker. Vetta
Sattel.





ONE TRACK

Das One Track besticht durch seinen echten Off-Road-Charakter, verbunden mit einem attraktiven Preis.

Das in Turquoise und Lilac lackierte One Track besitzt alle Qualitätsmerkmale eines Reynolds-500-Rahmens und einer Shimano-Ausstattung.



RAHMEN:
Reynolds 500
Cr-Mo Hauptrohre.
Sattelklemmung
vorne. Vertikale
Ausfallenden.



AUSSTATTUNG:
Shimano 200 GS
Gruppe. 21-Gang.



SCHALTHEBEL:
STI "Rapid Fire"
Schaltthebel. SLR
Cantilever Bremsen.



LAUFRÄDER:
Exage Naben.
Polierte Aluminium
Felge. Swallow
1.75" Reifen.



**SPECIAL
FEATURES**
Vorbau TIG
welded. Quick
Release für
Sattelstütze.

Beide Modelle sind in einer Damenversion
in 2 Größen erhältlich.

DIE HARD

Das Die Hard besitzt einen hochwertigen Rahmen mit der Geometrie der gehobenen Klasse.

Das Bike ist mit einer Shimano STI Gruppe ausgestattet.

Das stabile Modell, lackiert in Lime und Schwarz, ist eines der leichtesten seiner Klasse.



RAHMEN:
Reynolds 500
Cr-Mo Hauptrohre.
Sattelklemmung
vorne. Vertikale
Ausfallenden.



AUSSTATTUNG:
Shimano 100 GS
Gruppe. 21-Gang.



SCHALTHEBEL:
STI "Rapid Fire"
Schaltthebel.



LAUFRÄDER:
Exage Naben.
Polierte Aluminium
Felgen. Swallow
1.75" Reifen.



**SPECIAL
FEATURES**
Vorbau TIG
welded. Sattel
Anatomic.

TREKKING BIKES

Diese Mischung bietet im Straßenverkehr genauso wie auf Feldwegen hohen Fahrspaß und Komfort. Auch in der Trekking – Klasse sind alle Rahmen aus Reynolds- Röhren handgefertigt Dawes verwendet dabei entweder 531-Super-Tourist oder 501-Cr-Mo-Butted Röhre, die sich gleichermaßen durch hohe Stabilität und Leichtigkeit auszeichnen. Eine positionierende Daumenschaltung bietet hohen Schaltkomfort. Die 700 x 35C Bereifung verleihen dem Trekking Bike Fahreigenschaften, die es für die Straße sowie für Cross-Country-Einsätze prädestinieren.

Solide Gabeln sorgen für zusätzliche Stabilität. Vertikale Ausfallenden garantieren perfekte Spurtreue und vereinfachen den Radwechsel. Leichte Komponenten und leistungsfähige Bremsen runden die Funktionsfähigkeit dieser Allround-Talente ab.

Auch die Trekking Bikes sind natürlich mit Anlötteilen für die Ausrüstung mit Gepäckträgern und Schutzblechen vorbereitet.

MEAN STREET

Das Top Modell der Trekking Klasse.
Dieses erstklassige Modell wurde für 1991 nochmals aufgewertet.
Es verbindet die Dawes-typische Kombination von Rahmenverarbeitung und Qualitätskomponenten mit ansprechendem Aussehen. Durch diese Merkmale hebt sich das Interference-Grüne Mean Street von der Masse der Trekking Bikes ab.



RAHMEN:
Reynolds 531
Super Tourist
Rohrsatz, Gabel
Cr-Mo Unicrown.



AUSSTATTUNG:
Deore DX Gruppe.
21-Gang.



SCHALTHEBEL:
STI "Rapid Fire"
Schalthebel.



LAUFRÄDER:
Deore DX Naben
mit Schnellspanner.
Felgen doppel
geost und
anodisiert.
DT-Swiss Speichen.



SPECIAL
FEATURES
Reynolds 501
Lenker, Vetta
Lyca Gel Sattel.



STREET STYLE

Ein neues Modell für diejenigen, die an großer Leistungsfähigkeit und ausdrucksvollem Stil gleichermaßen interessiert sind.

Dieses Trekking Modell verbindet einen handgearbeiteten Rahmen mit ausgesuchten Qualitätskomponenten und ist in Interference-Pink lackiert.



Erhältlich als Damenmodell mit offenen Rahmen in 2 Größen.



RAHMEN:
Reynolds 501
buted Hauptrohre.
Gabel Cr-Mo
Uncrown.
Vertikale
Ausfallenden.



AUSSTATTUNG:
Deore LX Gruppe.
21-Gang.



SCHALTHEBEL:
STI "Rapid Fire"
Schalthebel. Deore
DX SLR Cantilever
Bremsen.



LAUFRÄDER:
Deore LX Naben
mit Schnellspanner.
Felgen geöst und
anodisiert.
DT-Swiss Speichen.



**SPECIAL
FEATURES**
Reynolds 501
Lenker. Vetta Lycra
Gel Sattel.



ON/OFF
RANGIE

STREET SHARP

Ein gutaussehendes Bike der Mittelklasse, welches in allen Punkten zufriedenstellt.

Der handgefertigte, Interference-Lilac lackierte Rahmen erfreut durch ein excellentes Handling. Die Komponenten versprechen eine große Leistungsfähigkeit.



Die Herrenmodelle gibt es in 3 Größen.



RAHMEN:
Reynolds 501
butted Hauptrohre.
Gabel Cr-Mo
Uncrown.
Vertikale
Ausfallenden.



AUSSTATTUNG:
Exage 300 LX
Gruppe. 21-Gang.



SCHALTHEBEL:
STI "Rapid Fire"
Schalthebel. SLR
Cantilever Bremsen.



LAUFRÄDER:
Exage Naben mit
Schnellspanner
vorne. Felgen geöst
und anodisiert.
700 x 35 C Reifen.



**SPECIAL
FEATURES**
Reynolds 501
Lenker. Vetta
Sattel.



BACK STREETS

Viel Leistung für wenig Geld.

Auch bei diesem preiswerten Trekking Bike kommt eine Shimano Schaltung zum Einsatz. Daneben weist es noch eine Reihe anderer Details auf, die man normalerweise bei teureren Bikes findet.

Das 91er Qualitätsmodell ist in Aqua lackiert.



RAHMEN:
Reynolds 501
double butted Hauptrohre,
Gabel Unicrown,
Vertikale
Ausfallenden.



AUSSTATTUNG:
Shimano 200 GS
Gruppe. 21-Gang.



SCHALTHEBEL:
STI "Rapid Fire"
Schalthebel.



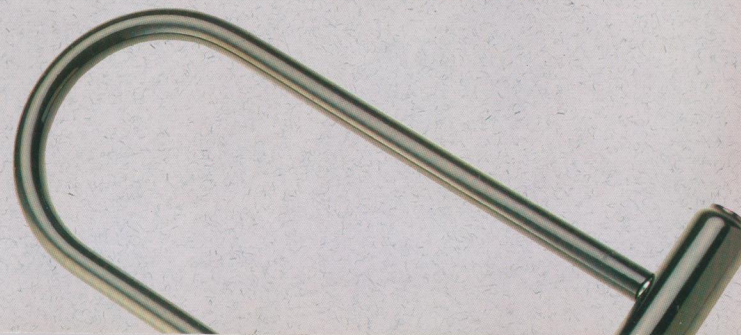
LAUFRÄDER:
Exage Naben mit
Schnellspanner
vorne. Geöste
Felgen.
700 x 35 C Reifen.

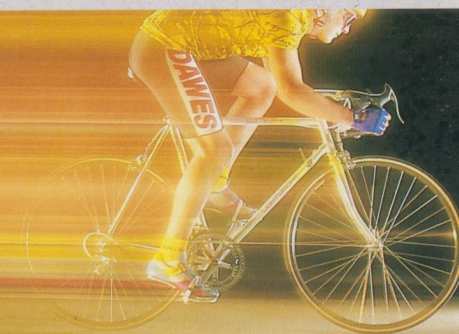


**SPECIAL
FEATURES**
Vorbau Aluminium
und micro adjust
Sattelstütze.
Sattel Vetta shock
absorber.



Erhältlich als Damenmodell mit offenen Rahmen in 2 Größen.





RACING BIKES

Egal, ob Sie ein ambitionierter Radrennfahrer sind, oder ob Sie sich mit dem Rennrad nur fit halten wollen, Dawes bietet für jeden Anspruch das richtige Bike.

Leichtgewichtige, konifizierte Reynolds Rohre werden entsprechend den hohen Anforderungen unserer Kunden mit ausgesuchten Muffen handgelötet. Ein kurzer Radstand, steile Sitz- und Steuerrohrwinkel ergeben ein überaus wendiges und schnelles Bike.

All diese Eigenschaften deuten auf klassische Racing Bikes hin.

Entsprechend den Erwartungen unserer anspruchsvollen Kunden sind alle Komponenten unter dem Aspekt der Leichtigkeit ausgewählt, jedoch ohne den geringsten Qualitätsabstrich. Die Indexschaltungen ermöglichen präzises Schalten in jeder Situation. Die enge Abstufung der Übersetzung sorgt für optimale Effizienz.

Leichte und schmale Hochdruck-Drahtreifen minimieren den Abrollwiderstand und maximieren die Leistung.

Durch neues Design und innovative Ideen werden die Dawes Rennräder zu einer wettbewerbsfähigen Alternative.



RAHMEN:
Reynolds 653
Competition
Rohrsatz.
Microfusions-
muffen.
Verchromte
Ausfallenden.



AUSSTATTUNG:
600 Ultegra
Gruppe, 14-Gang
SIS Schaltung.



SCHALTHEBEL:
600 Ultegra Naben
mit Schnellspanner.
Aero Felgen hart
anodisiert.
DT-Swiss Speichen.



**SPECIAL
FEATURES**
ITM Vorbau und
Lenker, Aero
Sattelstütze, Sattel
Vetta Turbo Leder
Gel.

LINEAR

Das Top-Rennrad von Dawes entspricht den Anforderungen ambitionierter Radrennfahrer. Dies wird auch durch die Fahrer des Dawes Rennteams bestätigt.

Der handgearbeitete Rahmen dieser Rennmaschine zeichnet sich durch Kriterium-Geometrie und superkurzen Radstand aus. Handling, Beschleunigung und Kurvenführung erfüllen selbst die höchsten Erwartungen.

1991 erscheint das Linear in Multi-Interference.





RAHMEN:
Reynolds 531
double butted
Hauptrohre und
Gabel.



AUSSTATTUNG:
Shimano 105
Gruppe, 14-Gang
SIS Schaltung.



SCHALTHEBEL:
105 Naben mit
Schnellspanner.
Aero Felgen hart
anodisiert.
DT-Swiss Speichen.



SPECIAL FEATURES:
Sattelstütze
micro-adjust.
Sattel Vetta Turbo
Lyra Gel.



STRATOS

Mit etwas verlängertem Radstand für erhöhte Stabilität und einer komfortableren Sitzposition ist das Stratos das ideale Bike für schlechtere Straßen, Triathleten und anspruchsvolle Radtouristikfahrer.

Der Rahmen ist vorbereitet für die Montage von Schutzblechen und somit gut für's Schlechtwettertraining geeignet. Das Interference-Lilac-Silberne Stratos ist das perfekte Bike für 365 Tage im Jahr.

RESPONSE

Mit handgearbeiteten Reynolds Rohren und vollständiger Shimano-Gruppe bietet das Response das Fahrgefühl eines echten Rennrads.

Dieses neue Modell ist ganz besonders für diejenigen ideal, die ihr Bike vorwiegend zum Fitness-Training ohne Leistungsdruck benutzen.

1991 ist das Response in einer Lackierung in Lilac und Aqua erhältlich.



RAHMEN:
Reynolds 531
double butted
Hauptrohre und
Gabel.



AUSSTATTUNG:
Exage 400 LX
Gruppe, 14-Gang
SIS Schaltung.



SCHALTHEBEL:
Exage Naben mit
Schnellspanner.
Felgen anodisiert.



SPECIAL FEATURES:
Sattelstütze
micro-adjust.
Sattel Vetta Turbo
Lyra Gel.



IMPULSE

Das Impulse zeichnet sich durch einen hochwertigen Reynolds-531 Rahmen sowie eine komplette Shimano-Ausstattung aus.

Für den ernsthaften Radsportler mit begrenztem Budget ist das Modell in Interference-Aqua-Silber eine echte Alternative.



RAHMEN:
Reynolds 500
Cr-Mo Hauptrohre.
Geschmiedete
Ausfallenden.



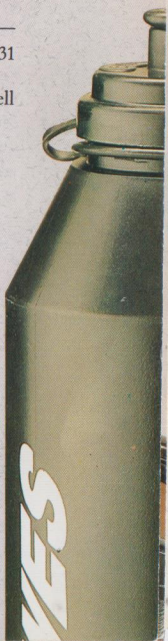
AUSSTATTUNG:
Exage A 300
Gruppe, 14-Gang
SIS Schaltung.



SCHALTHEBEL:
Exage Naben mit
Schnellspanner.
Felgen anodisiert.



SPECIAL FEATURES:
Sattelstütze
micro adjust. Aero
Bremshelbel.



TOURING BIKES

Dawes blickt 1991 auf eine mehr als 60zig jährige Erfahrung im Bau von Touring Bikes zurück. Daraus resultiert ein Sortiment handgelöteter Rahmen von höchster Qualität, einschließlich eines Tandems. Das klassische Galaxy z.B. ist seit über 30 Jahren führend in Qualität und Ausstattung.

Durch einen ausgewogenen Rahmen ist die Ladekapazität sehr hoch. Die Geometrie der Rahmen wurde speziell für Touring Bikes entworfen, wobei ein längerer Radstand und eine angemessene Gabelvorbiegung größtmöglichen Komfort bieten. Vertikale Ausfallenden gewährleisten ein fest eingespanntes Hinterrad, welches sich auch unter Belastung nicht aus der Spur bringen läßt.

Sorgfältig ausgewählte Komponenten und leistungsfähiges Zubehör ergeben ein Bike, daß selbst den Anforderungen einer Weltreise gewachsen ist.

Die Cantilever-Bremsen bringen selbst ein vollbeladenes Bike schnell zum Stehen. Die Übersetzungsauswahl in Verbindung mit einer Index-Schaltung läßt sie auch auf steilen Straßen effektiv vorankommen.

Dawes Touring Bikes sind die Grundlage für jede Art von bequemen Radfahren, ob Fahrt zur Arbeit, Wochenendtrip oder Weltumrundung.

Auch die Touring Bikes sind natürlich mit Anlötteilen für die Ausrüstung mit Gepäckträgern und Schutzblechen vorbereitet.

TANDEM

Das Dawes Tandem gilt seit Jahren als eines der klassischen Touring-Tandems der Welt. Darüberhinaus wird es in der Fachpresse immer als das Tandem mit dem besten Preis-Leistungs-Verhältnis angesehen.

Die Leichtigkeit und die Längsstabilität des Marathon-Rahmen-Designs versprechen trotz des längeren Radstandes eines Tandems ein gutes Handling.

1991 gibt es das Tandem in 3 Größen und neuer Interference-Grüner Lackierung.



RAHMEN:
Reynolds 531
butted Tandem
Rohrsatz.
Marathon Design.



AUSSTATTUNG:
Shimano Deore
SIS Schaltung.
18-Gang.
Kettenradgarnitur
Stronglight Tandem.



SCHALTHEBEL:
40-Loch Suzue
Tandem Naben.
Geöste Aluminium
Felgen. Speichen
butted.
700 x 32 C Reifen.



SPECIAL
FEATURES
Weinmann
Cantilever Bremsen
vorne. Arai
Trommelbremse
hinten.



NORTH
CASE
BY



SUPER GALAXY

Das Super Galaxy ist das Flaggship des Dawes-Touring-Programms. Seine Popularität hat in den letzten 30 Jahren ständig zugenommen. Diese Beliebtheit rührt unter anderem auch von der Fähigkeit der Techniker, neue Technologien in den Bau von Touring Bikes einzubringen.

So wurde letztes Jahr beispielsweise die moderne Interference-Grüne Lackierung eingeführt. Dieses Jahr wurde die Übersetzung auf ein noch größeres Einsatzgebiet abgestimmt.



RAHMEN:
Reynolds 531
Super Tourist
Rohrsatz.



AUSSTATTUNG:
Deore DX 21-Gang
SIS Schaltung und
Kettenradgarnitur.



SCHALTHEBEL:
Deore DX Naben
mit Schnellspanner.
Felgen doppelt
geöst und
anodisiert.
DT-Swiss Speichen.
Continental Reifen.



**SPECIAL
FEATURES**
Cantilever Bremsen.
Aluminium
Gepäckträger mit
4-Punkt
Befestigung.
ESGE-Schutzbleche.
Vetta Turbo Lycra
Gel Sattel.



Erhältlich als Damenmodell mit offenen Rahmen in 2 Größen.



GALAXY

Mit seinem Reynolds-531-Rahmen ist das Galaxy für tausende begeisterter Tourenfahrer die erste Wahl.

Die Rahmengeometrie wurde 1990 im Hinblick auf mehr Komfort überarbeitet, 1991 kamen hervorragende Shimano Komponenten und eine neue Lackierung in Interference-Mercury hinzu.



RAHMEN:
Reynolds 531
Super Tourist
Rohrsatz.



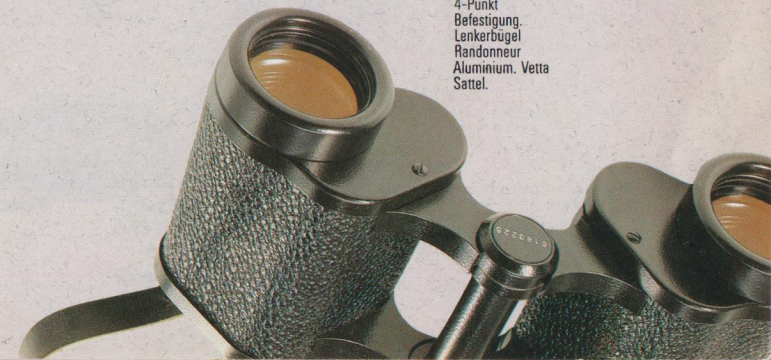
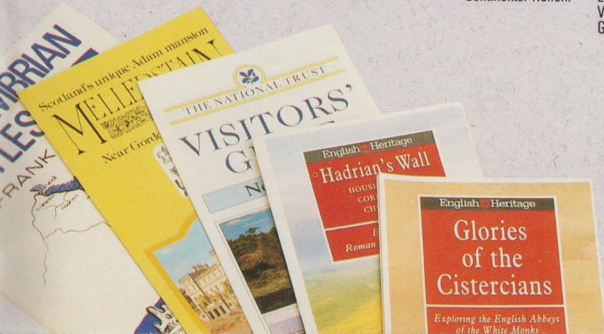
AUSSTATTUNG:
Exage 400 LX
21-Gang SIS
Schaltung,
Deore LX
Kettenradgarnitur.



SCHALTHEBEL:
Deore LX Naben
mit Schnellspanner.
Felgen geöst und
anodisiert.
DT-Swiss Speichen.



**SPECIAL
FEATURES**
Deore DX SLR
Cantilever Bremsen.
Aluminium
Gepäckträger mit
4-Punkt
Befestigung,
Lenkerbügel
Randonneur
Aluminium. Vetta
Sattel.



DIE ACCESSOIRES

1991 erhalten Sie von Dawes auch ein neues interessantes Sortiment an Kleidung.

Jeder Artikel wurde aufgrund seiner Qualität und seines Stils sorgfältig ausgewählt, wobei besonders auf Komfort und Praktikabilität geachtet wurde.

Sie erhalten die Kleidungsstücke, von denen jedes mit einem Dawes-Logo versehen ist, in einer Vielzahl von Größen. Fragen Sie einfach Ihren Händler nach weiteren Details.

(Bildbeschreibung)

Im Uhrzeigersinn von oben links:

Elastische Shorts mit antibakteriellem

Chamoise-Polster

Elastischer Helmbezug mit Netzfutter

Allwetterjacke mit langem Arm

Renntrikot mit kurzem Arm

Lange Allwetterhose, mit wolligem Futter

Rennhandschuhe mit lederbesetzten Handflächen



DIE RICHTIGE GRÖÖE

Für Ihren Komfort und Ihre Sicherheit ist es wichtig, daß Sie dem Rat Ihres Händlers bezüglich dem Fahrrad und der Rahmenhöhe folgen.

Als Faustregel kann man sagen, daß mindestens 3 cm (bei Mountain Bikes + 2 cm) Platz zwischen Oberrohr und Schritt sein sollte, wenn der Fahrer über dem Fahrrad steht.

Als Leitfaden: Die Rahmengröße orientiert sich am Innenmaß des Beines (der Länge vom Schritt bis zur Fußsohle).

GARANTIEBESTIMMUNGEN

Fahrradteile, die herstellungsbedingte Fehler aufweisen, werden von DAWES CYCLES wie folgt repariert oder ausgetauscht:

- Bis 1 Jahr nach Neukaufdatum werden fehlerhafte Teile (ausgenommen Reifen und Schläuche) durch Neuteile ersetzt
- Rahmen und/oder Gabeln werden lebenslang erneuert, wobei diese aber die zur Zeit aktuellen DAWES Farben und Formen aufweisen.

Diese Gewährleistungen gelten nur für den normalen Nutzungsgebrauch und nicht für Schäden, die durch Änderungen, Unfall, Missbrauch, unsachgemäßen Zusammenbau, Instandhaltung oder kommerziellen Gebrauch (Rennsport) entstanden sind.

DAWES Mountain-Bikes sind für den normalen Gebrauch konzipiert. Sie sind nicht unverwundlich und Schäden, die durch Sprünge, Radfahrrakrobatik oder Stuntfahren verursacht werden, sind von der Reklamation ausgeschlossen.

Für schnelle Abwicklung bei Garantieleistungen ist eine Quittung mit dem Erstkaufdatum vorzulegen.

Bei Fragen oder Problemen, die in Bezug auf Gewährleistung auftreten, setzen Sie sich bitte mit Ihrem nächsten DAWES Händler in Verbindung. Klären Sie vor Kauf mit Ihrem Händler, ob eine unzulässige Änderung am Fahrrad vorgenommen wurde.

DAWES versucht seine Produktreihe laufend zu ergänzen und zu optimieren, daher können sich Spezifikationen und Aussehen der Fahrräder jederzeit ändern und sind nicht an die im Katalog gezeigten Modelle gebunden.

Verkauf und Service bei



H A N D B U I L T & B R I T I S H

Dawes Cycles Limited

Wharf Road, Tyseley
Birmingham B11 2EA
England
Telefon: 021 706 6662
Telefax: 021 708 2670

Vertrieb für Norddeutschland:

Baier Hanack & Rauch GmbH & Co K.G
Postfach 1265 6450 Hanau 1
Telefon: 06181 32077
Telefax: 06181 32081

Vertrieb für Süddeutschland:

Epple Zweirad GmbH
Postfach 1343 8940 Memmingen
Telefon: 08331/7510
Telefax: 08331/75127

Vertrieb für Schweiz:

Neue Tour de Suisse Rad A.G
Postfach Wasenstrasse 22 CH-8280
Kreuzlingen 2
Telefon: 072/752828
Telefax: 072/753336